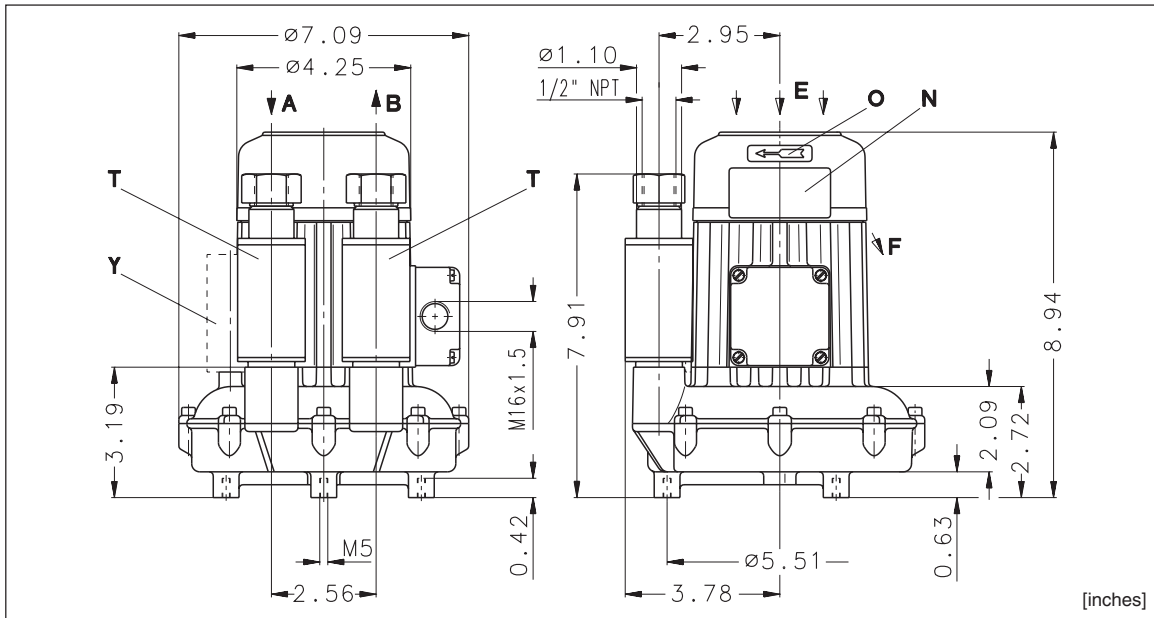


Side channel vacuum pumps

Bombas de vacío de canal lateral

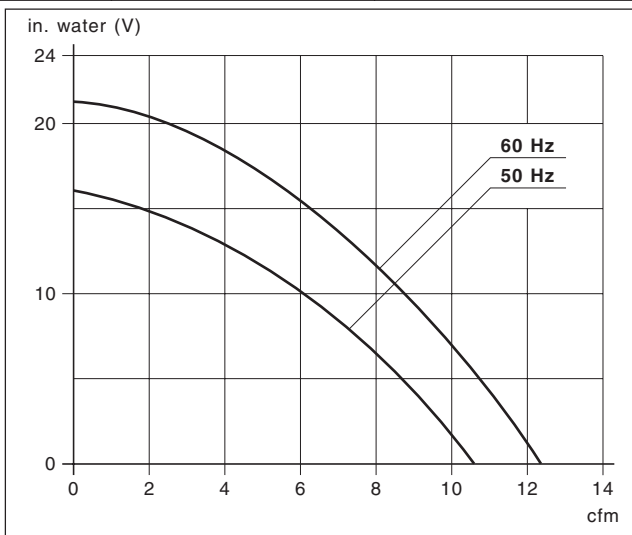
Turbine latérale vide

Bombas de vácuo de canal lateral



A	Vacuum connection	Conexión vacío	Raccord du vide	Conexão do vácuo
B	Exhaust	Escape	Refolement	Exaustão
E	Cooling air entry	Entrada aire refrigerante	Entrée air refroidissement	Entrada do ar refrigerante
F	Cooling air exit	Salida aire refrigerante	Sortie air refroidissement	Saída do ar refrigerante
N	Data plate	Placa fecha	Etiquette caractéristique	Placa da data
O	Rotation arrow	Dirección de rotación	Flèche sens rotation	Direção da rotação
T	Silencer	Silenciador	Silencieux	Silenciador
Y	Capacitor	Condensador	Condensateur	Condensador

SKE 154 19	50 Hz	60 Hz
cfm	10.6	12.4
in. water (V)	16.1	21.3
3 ~	190-255/330-440V ± 5%	230/460V ± 10%
1 ~	230V ± 15%	115V ± 10%
kw	0.09	0.11
A	3~ 0.97/0.56	1.04/0.60
	1~ 1.5	1.8
rpm	2880	3520
dB(A)	51	53
lbs	6	6
ZMS	#	#



The curves have a tolerance of ±10% and are based on inlet conditions at 68°F and a barometric pressure of 29.92" HgA./ Las curvas tienen una tolerancia del ± 10 % y trabajan con condiciones de entrada de 68°F y una presión de retroceso de 1 bar (abs.) / Les courbes (tolérance ±10%) sont établies pour de l'air aspiré à 68°F et une pression au refoulement de 29.92" HgA./ As curvas têm uma tolerância de ±10% e estão relacionadas com as condições de admissão a 68°F e uma contra-pressão de 29.92" HgA.
 Technical information is subject to change without notice! / La información técnica está sujeta a cambios sin previo aviso! / Sous réserve de modification technique / A informação técnica está sujeita a mudança sem aviso prévio!
 # on request # on pedido # sur demande # a pedido

cfm	Capacity	Capacidad	Débit	Capacidade
in. water	Pressure difference	Diferencia de presión	Différence surpression	Pressão diferencial
V	Vacuum operation	Operación vacío	Fonction dépression	Operação do vácuo
3~/1~	Motor version	Versión motor	Exécution moteur	Versão do motor
kw	Motor rating	Datos motor	Puissance moteur	Potência do motor
A	Full load amperage	Amperaje de plena carga	Intensité absorbée	Amperagem da carga total
rpm	Speed	Velocidad	Vitesse rotation	Velocidade
dB(A)	Average noise level (Discharge connected to a pipeline)	Nivel de ruido medio (Descarga conectada a tubería)	Niveau sonore moyen (Refoulement au travers d'un tuyau)	Nível médio de ruído (Descarga ligada a uma tubulação)
lbs	Weight	Peso	Poids	Peso
ZMS	Accessories	Accesorios	Accessoires	Acessórios
	Motor starter	Arranque motor	Disjoncteur moteur	Arranque do motor

DA 585

1.2.2000

Rietschle Thomas
Hanover Inc.

7222 Parkway Drive
HANOVER, MD 21076
USA

☎ 410 - 712 - 4100

Fax 410 - 712 - 4148

E-Mail:
sales@vacuumpumps.com

http://
www.vacuumpumps.com