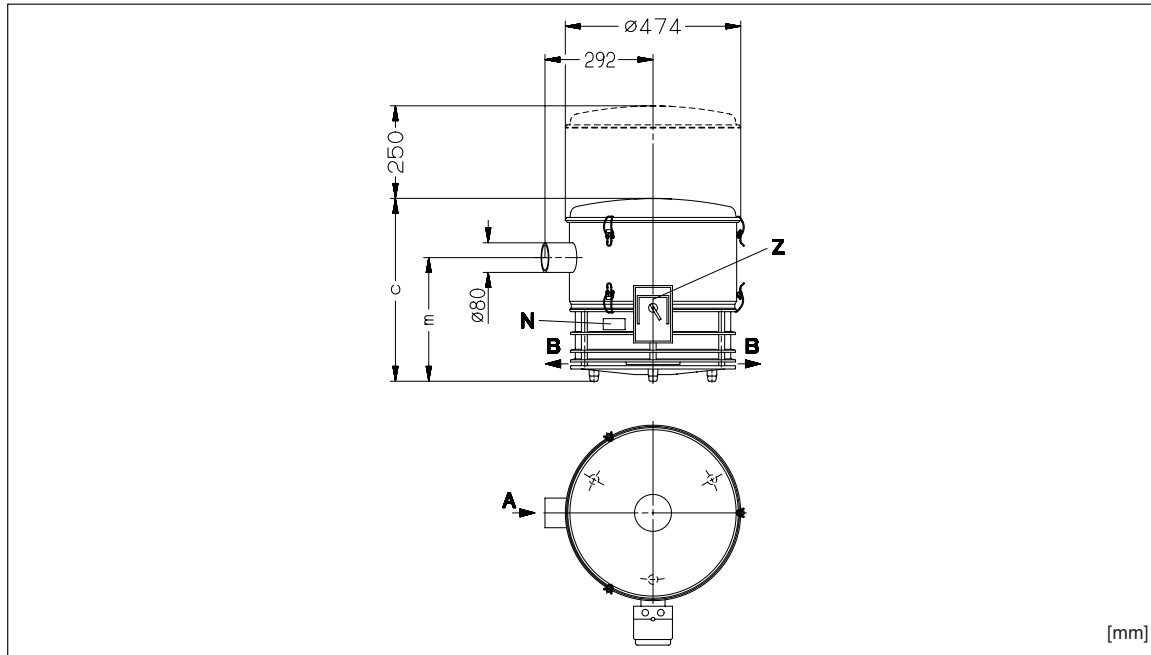


Absaug-
Gebläse

Suction
blower

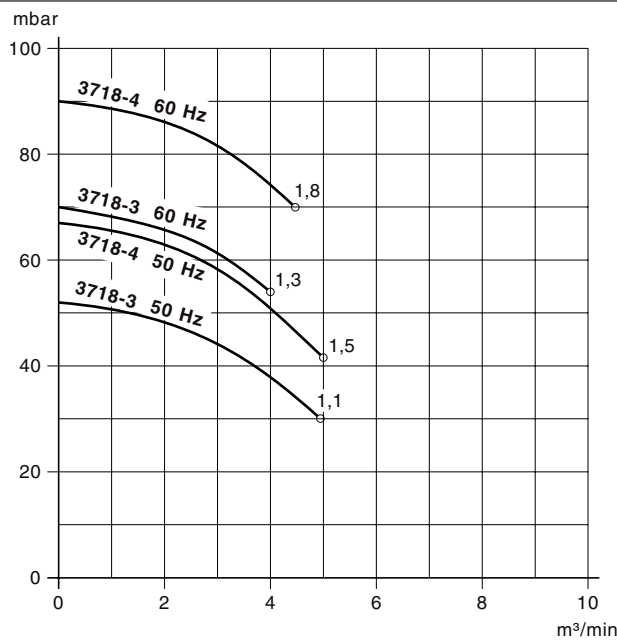
Aspirateur
de lisières

Aspiratori
radiali



A	Absaug-Anschluß	Suction connection	Raccord d'aspiration	Attacco aspirazione
B	Luft-Austritt	Air exit	Sortie d'air	Uscita aria
N	Datenschild	Data plate	Etiquette caractéristique	Targhetta dati
Z	Motorschutzschalter	Motor starter	Disjoncteur moteur	Interruttore magnetotermico

CEVF (29)			
c	3718-3	494 mm	
	3718-4	542 mm	
m	3718-3	363 mm	
	3718-4	405 mm	
3 ~	50 Hz	230/400V ± 10%	
	60 Hz	220/380V	
kW	50 Hz	1,1	1,5
	60 Hz	1,3	1,8
A	50 Hz	3,6/2,1	5,9/3,4
	60 Hz	7,8/4,5	7,8/4,5
min ⁻¹	50 Hz	2850	
	60 Hz	3450	
dB(A)	50 Hz	72	73
	60 Hz	73	74
kg	3718-3	40	
	3718-4	44	



Die Kennlinien haben eine Toleranz von ± 10% und beziehen sich auf freie atmosphärische Luft von 1 bar (abs.) und 20°C./ The curves have a tolerance of ± 10% and refer to free atmospheric air at 1 bar (abs.) and 20°C./ Les courbes ont une tolérance de ± 10% et sont établies à l'atmosphère de 1 bar (abs.) à 20°C./ Le curve hanno una tolleranza del ± 10% e si riferiscono alla pressione atmosferica di 1 bar (ass.) e 20°C.
Technische Änderungen vorbehalten!// We reserve the right to alter technical information!// Sous réserve de modification technique!// Salvo modifiche tecniche!

m³/min	Volumenstrom	Capacity	Volume engendré	Portata volumetrica
mbar	Druckdifferenz	Pressure difference	Pression différentielle	Differenza di pressione
3 ~	Motorausführung	Motor version	Exécution moteur	Esecuzione motore
kW	Motorleistung	Motor rating	Puissance moteur	Potenza motore
A	Stromaufnahme	Current drawn	Intensité absorbée	Corrente nominale
min ⁻¹	Drehzahl	Speed	Vitesse rotation	Numero giri
dB(A)	Mittlerer Schallpegel	Average noise level	Niveau sonore moyen	Rumorosità media
kg	Max. Gewicht	Maximum weight	Poids maxi.	Peso massimo

D 705

1.1.97

Rietschle Thomas
Schopfheim GmbH

Postfach 1260
79642 SCHOPFHEIM
GERMANY

Fon 07622/392-0
Fax 07622/392300

e-mail:
info.sch@rtumps.com
www.rtumps.com/sch