

Seitenkanal-  
Vakuumpumpen

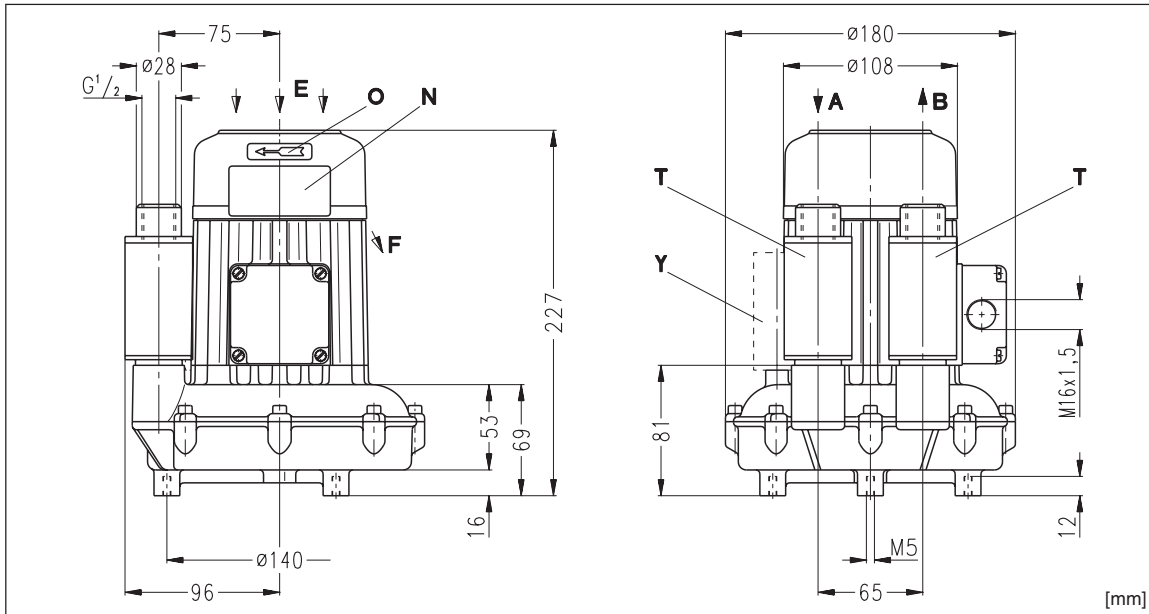
Side channel  
vacuum pumps

Turbine latérale  
vide

Pompe per vuoto  
a canali laterali

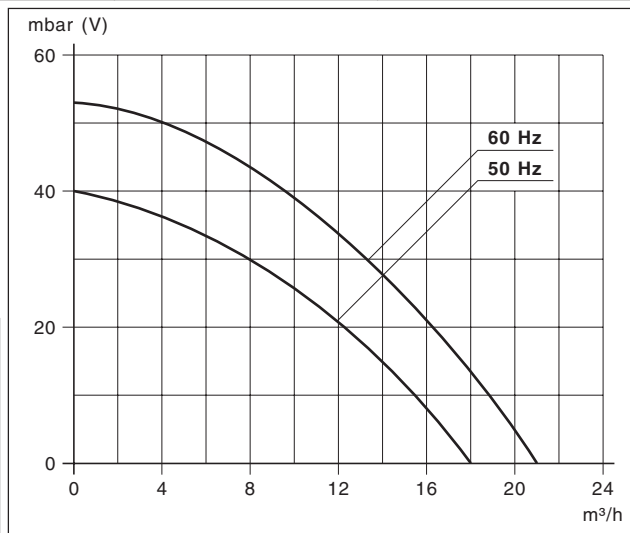
SKE

SKE 154 19



A	Vakuum-Anschluß	Vacuum connection	Raccord du vide	Attacco vuoto
B	Abluft-Anschluß	Exhaust air connection	Raccord air d'échappement	Raccordo aria di scarico
E	Kühlluft-Eintritt	Cooling air entry	Entrée air refroidissement	Entrata aria di raffreddamen.
F	Kühlluft-Austritt	Cooling air exit	Sortie air refroidissement	Uscita aria di raffreddamento
N	Datenschield	Data plate	Etiquette caractéristique	Targhetta dati
O	Drehrichtungsschild	Direction of rotation	Flèche sens rotation	Targhetta senso rotazione
T	Schalldämpfer	Silencer	Silencieux	Silenziatore
Y	Kondensator	Capacitor	Condensateur	Condensatore

SKE 154 19	50 Hz	60 Hz
m³/h	18	21
mbar (V)	40	53
3 ~	190-255/330-440 V ± 5%	200-265/346-460 V ± 5%
1 ~	230 V ± 15%	
kW	0,09	0,11
A	3~ 0,97/0,56	1,04/0,60
	1~ 1,5	
min⁻¹	2880	3520
dB(A)	51	53
kg	6	6
ZMS	3~ 10/06	16/06
	1~ 16	



Die Kennlinien (Toleranz ±10%) gelten für den Zustand im Saugstutzen bei 20°C und einem Gegendruck von 1 bar (abs.) / The curves have a tolerance of ±10% and are related to inlet conditions at 20°C and back pressure of 1 bar (abs.) / Les courbes (tolérance ±10%) sont établies pour de l'air aspiré à 20°C et une pression au refoulement de 1 bar (abs.) / Le curve caratteristiche (tolleranza ±10%) valgono per una temperatura di 20°C misurata alla bocca di aspirazione con una contropressione di 1 bar (ass.).  
 Technische Änderungen vorbehalten! / We reserve the right to alter technical information! / Sous réserve de modification technique! / Salvo modifiche tecniche!

m³/h	Volumenstrom	Capacity	Volume engendré	Portata volumetrica
mbar	Druckdifferenz	Pressure difference	Différence surpression	Differenza di pressione
V	Vakuumbetrieb	Vacuum operation	Fonction dépression	Esercizio in aspirazione
3~/1~	Motorausführung	Motor version	Exécution moteur	Esecuzione motore
kW	Motorleistung	Motor rating	Puissance moteur	Potenza motore
A	Stromaufnahme	Current drawn	Intensité absorbée	Corrente nominale
min⁻¹	Drehzahl	Speed	Vitesse rotation	Numero giri
dB(A) →	Mittlerer Schalldruckpegel (Ausblasung über Schlauchleitung)	Average noise level (Discharge connected to a pipeline)	Niveau sonore moyen (Refoulement au travers d'un tuyau)	Rumorosità media (Scarico tramite tubazione flessibile)
DIN 45635	Max. Gewicht	Maximum weight	Poids maxi.	Peso massimo
kg	Zubehör	Optional extras	Accessoires	Accessori
ZMS	Motorschutzschalter	Motor starter	Disjoncteur moteur	Interruttore magnetotermico

D 585

1.2.2000

Rietschle Thomas  
GmbH + Co. KG

Postfach 1260

79642 SCHOPFHEIM  
GERMANY

Fon 07622/392-0

Fax 07622/392300

e-mail:  
info.sch@rtumps.com

www.rtumps.com/sch